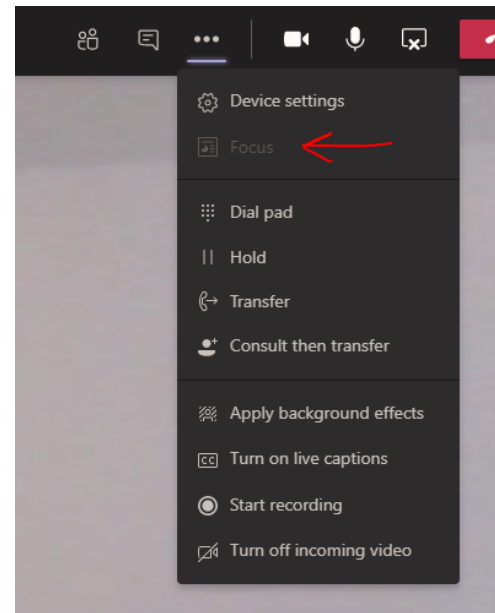


Velkommen til! Vi glæder os til et godt møde 😊

- Brug 'Mute'-funktionen og slå jeres kamera fra
- Mødet bliver optaget
- Præsentationen og optagelsen lægges efterfølgende op i jeres bølges OneDrive-mappe, som kommunens projektleder har adgang til og kan dele videre i kommunen

Vi går i gang kl. 11:00 😊

Tip: Hvis du synes, det som vises på skærmen er lidt småt



KOMBIT

SPØRGETIME

OPRETTELSE OG NEDREGULERING AF KMD AKTIV FORDRINGER

Kommunernes Ydelsessystem

Dato: 01/07-2022

Version: 1.0

Forfatter: Sofus August Kristensen

Kontakt: sak@netcompany.com

netcompany

Agenda

- Opfølgning
- Indsendte spørgsmål
- Tak for i dag 😊



OPSAMLING OG TJEK IND

Opsamling

- Når opgaverne 'Manuel oprettelse af KMD Aktiv fordringer' og 'Nedregulering af KMD Aktiv fordringer' skal behandles vil der være et arbejde i TastSelv samt kontering
- For at kunne foretage en nedregulering af en KMD Aktiv fordring, skal fordringen være sagstilknyttet
- Forløbet omkring dækninger blev foldet ud på orienteringsmødet – se slides og optagelse for dette.
- For at konteringen kan foretages i KY for OP og ATP ifm. Oprettelse og nedregulering af KMD Aktiv fordringer, skal kommunen have mappet afregningskonti for OP og ATP med de historiske SE-numre som kommunen tidligere har brugt i KMD Aktiv. Dette skal kun mappes hvis kommunen har valgt at gøre brug af manuel kontering i KY, ellers kan kommunen gøre dette i deres økonomisystem.

Hvilken automatik er det, som kommer?

- Det er automatik vedr. håndtering af modtagne dækninger, der er i fokus i release 2.0
- Lige nu parkeres modtagne dækninger indtil denne automatik er på plads – man vil kunne anvende en workaround til særlige tilfælde – men husk at vær OBS
- Det er automatik ift. indtægts- og bogføring ved modtagne dækninger, afskrivninger og nedregulering af dækninger af KMD Aktiv fordringer, der kommer i release 2.0

Hvad understøtter KY pt?

KY understøtter pt indlæsning og forberedelse af KMD Aktiv fordringer til behandling samt oprettelse og nedregulering af KMD Aktiv fordringer.

KY understøtter pt ikke håndtering af modtagne dækninger og nedreguleringer på dækninger på KMD Aktiv fordringer.

Anbefaling

KY-projektet anbefaler som udgangspunkt, at dækninger på KMD Aktiv fordringer ikke håndteres manuelt.

Dækningerne parkeres i KY, indtil funktionaliteten er på plads

Håndtering af dækninger på KMD Aktiv fordringer

Spørgsmål: Hvad sker der, hvis kommuner konverterer fordringer og sagstilknytter i KY, inden en automatisk driftsbogføring er etableret og uden at der manuelt foretages driftsbogføring?

Svar: Dækning og nedregulering af dækninger, som KY modtager fra debitorsystemet, placeres på parkeringsplads.

Når automatisk indtægtsføring/bogføring og indberetning til elndkomst implementeres i KY, vil KY automatisk håndtere alle dækninger, som ligger på parkeringspladsen.

Så både nye og ventende dækninger vil blive håndteret.

**TJEK IND
SPØRGSMÅL
FEEDBACK?**



—

Spørgsmål: Er det kun ved dækninger at der laves en automatisk kontering og indberetning til "TAST SELV" ved release 2.0? Så hvis man evt. opretter et krav eller nedregulerer, skal man altid foretage en manuel kontering og indberetning til "TAST SELV"? Vi troede at alt vil være automatisk ved release 2.0.

Svar: Uanset om I opretter eller nedregulere en fordring nu eller efter den kommende release, så skal I foretage konteringen og indberetningen selv. Det der bliver automatiseret er håndteringen af dækningerne. – Hvis der kommer dækninger ind nu, så vil dækningerne bliver parkeret, og efter releasen vil KY så håndtere disse automatisk.

—
Spørgsmål: Er det korrekt forstået at den fortegnelse over kmd aktiv fordringer sagstilknytning vi tidligere har modtaget omkring krav i kmd Aktiv som ikke er gået over i ky - der er anbefalingen at vi afventer release 2.0. i sept. 22 ?

Det vi har webinar om i dag og i morgen er de sager hvor vi enten allerede har truffet afgørelse vedr. fordring på ydelse udbetalt i KMD aktiv men har afventet at KY kan håndtere disse eller sager der fremadrettet måtte komme hvor en ydelse udbetalt i KMD aktiv skal kræves tilbagebetalt ?

Svar: Uddyb

—
Spørgsmål: Hvis der er foretaget en delvis nedregulering, forsvinder fordringen så fra listen hvis vi vil lave endnu en nedregulering?

Svar: Det er udelukkende fordringer der ikke er sagstilknyttet eller som har en hovedstol på 0, som ikke bliver vist – Hvis fordringen er blevet delvist nedreguleret, vil denne fortsat fremgå på listen.

Spørgsmål: Kan fristen for KLIK-opgaven OA 05b blive flyttet til et senere tidspunkt?

Svar: Vi kommer ikke til at flytte datoen, men I kan altid skrive på KLIK-opgaven at I er i gang med den, men I kommer til at gå over frist – Gerne med et estimat for, hvornår I forventer opgaven fuldført.

TAK FOR I DAG



netcompany

www.netcompany.com